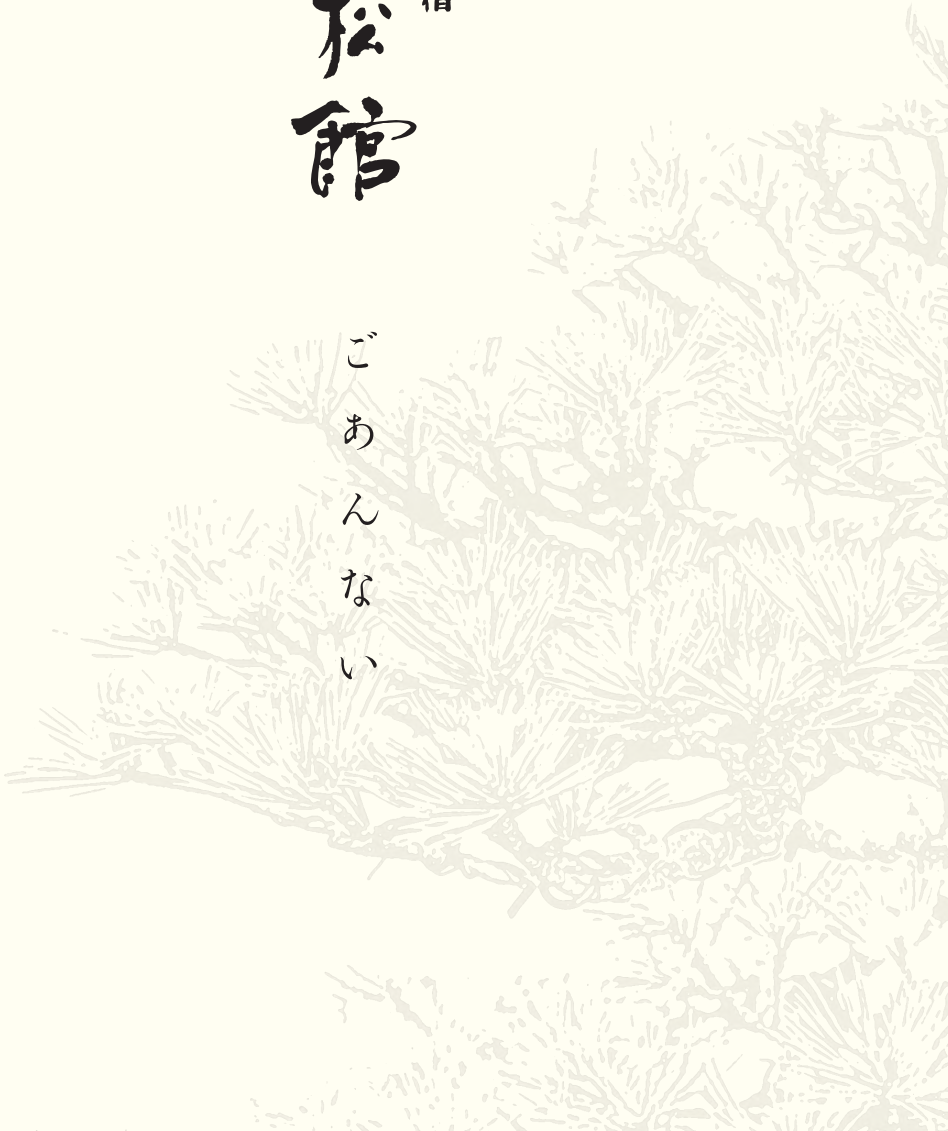




ゆめみの宿
観松館

ご
あ
ん
な
い





ごあいさつ

この度は、瀬見温泉 観松館にご宿泊いただき、誠にありがとうございます。

観松館の歴史は、江戸時代にまでさかのぼります。戸沢藩（現在の新庄市）の城主の奥座敷として瀬見温泉は栄えました。その後、良質な温泉が評判を呼び、湯治場として発展いたしました。

小国川に囲まれた昔ながらの温泉情緒を残した、たたずまいの里です。

四季折々に趣を変える周りの山々、お部屋にいてもせせらぎが聞こえてくる清流小国川。忙しい毎日をご過ごされている皆様の心を癒してくれることでしょうか。

お越しいただいてから、お帰りになるまでの間、身も心もリフレッシュして楽しい思い出を作ってくださいませ。
従業員一同、心がけております。どうぞ、ごゆるりと
お過ごしくださいませ。

目次	
ごあいさつ	1
里の四季	3
お料理	5
七宝倶楽部	11
お部屋	17
おふろ	21
館内のご案内	25
歴史	26
瀬見温泉街の 観光案内	27
周辺の観光案内	29
アクセス	30



お料理

四季鮮やかな、
北国・山形の気候。
最上、村山、置賜、庄内の
四つの地域からなる
山形県は、
各々が滋味溢れる山菜やキノコ、
豊富な果物、
そして地場野菜を誇り、
独自の食文化を育んできました。
「山形の料理旅館」を
自負する当館では、
地元最上の食材や郷土料理をはじめ、
山形の旨いものを
皆様のお席にお出しいたします。
食の宝庫・山形ならではの
「旬の美味しさ」を、
存分にお楽しみ頂ければ
幸いです。





地元産米 はえぬき 期間限定で「つや姫」をご提供いたします。



山形牛のジューシーな味わいを様々なお料理でご提供いたします。

地産に拘る

山形・最上産であること。その中で「はしり・旬・名残り」の食材にこだわった郷土料理。また最上伝承野菜を使った創作料理など、素材の味を生かした、ここでしか味わえない四季折々の料理を、お客さまに召しあがっていただいております。



雪国育ちの自然薯
旬の時期 11月～

豪雪地帯の自然薯(山芋)は2m程の積雪の土の中で熟成するため、とても甘くコクのある味です。



アスパラガス
旬の時期 6月～

冷涼な気候のもと、良質な堆肥で土づくりを徹底した最上町特産のアスパラガスです。



山菜
旬の時期 4・5月

自然豊かな山里の春いちばんの恵みです。この時期にしか味わえない味覚をご堪能ください。



舟形町産
ジャンボマッシュルーム

舟形町産の大きいマッシュルームには、濃厚で栄養たっぷりな、美味しさの素がつまっています。



山形名物 芋煮
旬の時期 10月～

山形の秋の味覚と言えば芋煮鍋。是非ご賞味ください。



イワナ
旬の時期 4月～

清流に生息するイワナ。川魚の美味しさを存分に味わって頂ける様に、塩焼きでお出します。

※食材は、季節により変わる場合がございます。



ご夕食

四季の替わり会席。その季節の地産のものがお部屋でいただけます。どれも食材にこだわったものばかり。料理人が丹精込めた料理の数々をご堪能ください。



ご朝食

40種類ものメニューが揃う朝食バイキングをはじめ、観松館では地元のお米・お味噌・お醤油などすべての食材にこだわっております。



お酒

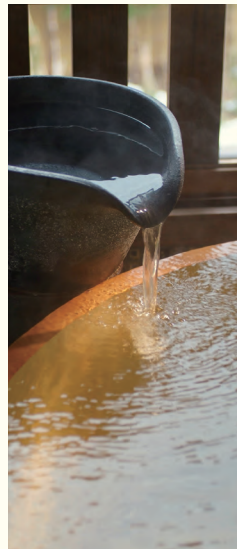
お食事がいっそう楽しく、お召し上がりいただける「地酒」や「焼酎」なども色々をご用意いたしております。お気軽にお尋ねください。





温泉露天風呂付客室 七宝倶楽部

趣の異なる七部屋。
源泉かけ流しの松や陶器の露天風呂。
そして、こだわりのある調度品。
新たな寛ぎを描く七宝倶楽部で
心いくまで、お楽しみください。



桧のお風呂が付いた、露天風呂付客室
七宝倶楽部・311号室

わらび野

和風ファミリータイプ (定員4名 / 36.4㎡)

和室10畳 (寝具は布団です。)
マッサージチェア

洗面 トイレ 踏込み
テレビ 冷蔵庫 電話 金庫
湯茶セット DVDプレーヤー
ドライヤー
浴衣 半天 タオルセット 歯ブラシ
ヘアブラシ 髭剃り
2本のルームキー



桧のお風呂が付いた、露天風呂付客室
七宝倶楽部・312号室

鮎おどる瀬

和風ファミリータイプ (定員4名 / 36.4㎡)

和室10畳 (寝具は布団です。)
マッサージチェア

洗面 トイレ 踏込み
テレビ 冷蔵庫 電話 金庫
湯茶セット DVDプレーヤー
ドライヤー
浴衣 半天 タオルセット 歯ブラシ
ヘアブラシ 髭剃り
2本のルームキー



陶器のお風呂が付いた、露天風呂付客室
七宝倶楽部・310号室

里の山桜

和風ファミリータイプ (定員4名 / 36.4㎡)

和室10畳 (寝具は布団です。)
マッサージチェア

洗面 トイレ 踏込み
テレビ 冷蔵庫 電話 金庫
湯茶セット DVDプレーヤー
ドライヤー
浴衣 半天 タオルセット 歯ブラシ
ヘアブラシ 髭剃り
2本のルームキー





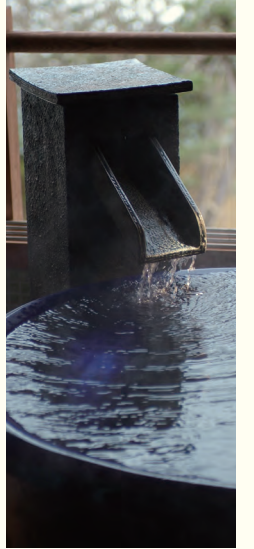
陶器のお風呂が付いた、露天風呂付客室
七宝倶楽部・317号室

夕焼けの赤とんぼ

和洋風ツインタイプ (定員2名 / 36.4㎡)

和洋室 掘りごたつ&ダイニング付
シモンズ社製ベッド (ツイン)

洗面 トイレ 踏込み
テレビ 冷蔵庫 電話 金庫
湯茶セット DVDプレーヤー
ドライヤー
浴衣 半天 タオルセット 歯ブラシ
ヘアブラシ 髭剃り
2本のルームキー



陶器のお風呂が付いた、露天風呂付客室
七宝倶楽部・315号室

ほたるの里

和洋風ツインタイプ (定員2名 / 36.4㎡)

和洋室 テラス&ダイニング付
シモンズ社製ベッド (ツイン)

洗面 トイレ 踏込み
テレビ 冷蔵庫 電話 金庫
湯茶セット DVDプレーヤー
ドライヤー
浴衣 半天 タオルセット 歯ブラシ
ヘアブラシ 髭剃り
2本のルームキー



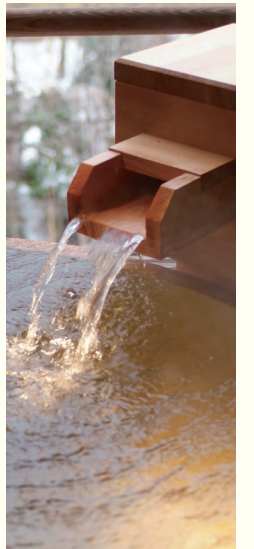
桧のお風呂が付いた、露天風呂付客室
七宝倶楽部・318号室

雪の綿帽子

和洋風ツインタイプ (定員2名 / 36.4㎡)

和洋室 リビング&ダイニング付
シモンズ社製ベッド (ツイン)

洗面 トイレ 踏込み
テレビ 冷蔵庫 電話 金庫
湯茶セット DVDプレーヤー
ドライヤー
浴衣 半天 タオルセット 歯ブラシ
ヘアブラシ 髭剃り
2本のルームキー



桧のお風呂が付いた、露天風呂付客室
七宝倶楽部・316号室

きいろい稲穂

和洋風ツインタイプ (定員2名 / 36.4㎡)

和洋室 テラス&ダイニング付
シモンズ社製ベッド (ツイン)

洗面 トイレ 踏込み
テレビ 冷蔵庫 電話 金庫
湯茶セット DVDプレーヤー
ドライヤー
浴衣 半天 タオルセット 歯ブラシ
ヘアブラシ 髭剃り
2本のルームキー



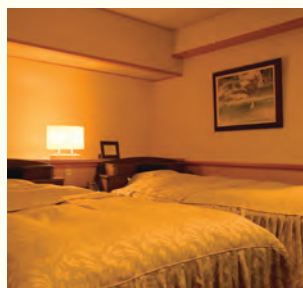
お部屋

ふだんと違う、
特別な日だから、
ゆったりとした
明るい落ちついたお部屋で
過ごしたい。

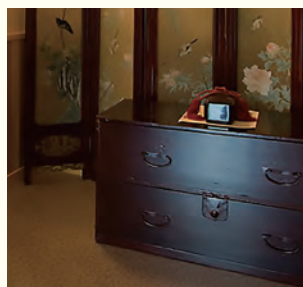
大きな窓からの眺めは
里山の自然の樹木と
すぐ目の前を流れる小国川。
広縁のソファーに
身をゆだねると、
川のせせらぎが
さらさらと聞こえてきます。

何もしないでいることさえ、
贅沢な気持ちにさせてくれる。
そんな、ゆったりとした
風情を感じるひととき。

お部屋の中にいるのに
まるで自然の中のように
光や音や風を
感じられるお部屋で、
プライベートな
大切な時を
お過ごしください。

貴賓室 (75.6 m²)マッサージチェア付客室 (46～50.6 m²)

ツインベッド



踏込み

貴賓室

VIP room

ドアを開けると広い踏込み、左手には美しい木目の格子戸。格子戸を開けると、そこには伝統的な日本の良さが込められた、空間が広がります。ここは皇室の方々もご宿泊いただいた、当館最高級のお部屋です。純和風の調度品でそろえられた和室、奥には、ゆったりとしたソファから山と川に囲まれた最上の雄大な自然が楽しめる洋室。特別な日にお勧めするお部屋です。

客室

Guest room

畳の上にごろんと寝ころんで、足を伸ばせば、日頃の疲れが少しずつとれていくのが実感できます。窓辺に座ると、清流小国川が目前に広がります。その向こうには、季節によってその色を変える奥羽山脈の山々。あなたのほほを川風がさらりと包み込んでくれることでしょう。マッサージチェア付きの客室、掘りごたつ付きの客室など、お客様のニーズに合わせたお部屋もご用意いたしております。

掘りごたつ付客室 (46～50.6 m²)一般客室 (36.1～48.1m²)



おふる

今から830年程前、
兄、源頼朝の追っ手を逃れて
平泉を目指していた義経一行。
その道中、亀若丸誕生のおり、
弁慶が産湯をさがして
見つけたと言われるのが
この瀬見温泉です。

泉質は塩化物・硫酸塩泉で
無色透明。

切り傷、火傷、神経痛、
筋肉痛などに効果があると
言われています。

そして源泉を飲めば
便秘にも効果があるそうです。

身体を洗い、温泉にゆっくり
浸かればお肌はつるつる。
そして目を閉じれば、
湯けむりの向こうからは、
小国川のさらさらという
川のせせらぎが
聞こえてきます。

身体の芯から
温まってゆくと同時に、
日頃の疲れがすうーっと
抜けてゆくのがわかる、
言葉では表現しきれない
至高のひとつときを
ぜひ、ご堪能ください。



女子露天風呂



男子露天風呂

女子風呂

Women's public Onsen

大きな窓の向こうの、四季折々の自然の姿を楽しみながらご入浴いただける大浴場。温泉は、もちろん源泉かけ流しの湯です。大きなお風呂で、ゆっくり語らいながら寛ぎ、湯浴みをお楽しみください。露天風呂で、小国川のせせらぎに耳を傾けるのも一興です。



女子大浴場「静の湯」

男子風呂

Men's Public Onsen

薫風を感じながら夜景を眺めたりして楽しめる露天風呂。外の爽やかな空気を感じながら庭園を眺めてゆっくり温泉に浸かってください。清流、小国川のせせらぎが聞こえてきます。春は新緑、夏は虫の声、秋は紅葉、冬は雪景色と四季を感じる風景に、どうぞ身をゆだねてください。



男子大浴場「義経の湯」

瀬見温泉 観松館の歴史

History



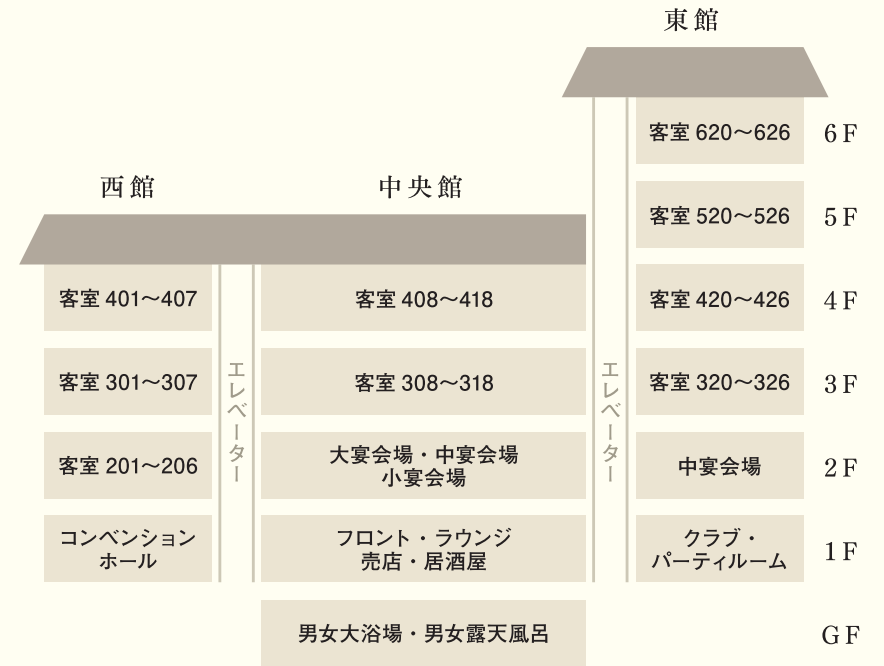
清流、小国川のほとりに立つ観松館。対岸には、かつて大きな枝ぶりの良い松があり名前の由来になりました。歴史は、江戸時代まで遡ります。1867(慶応3)年、戸沢藩(現在の新庄市)城主の奥座敷として瀬見温泉は栄えました。その後、良質な温泉が評判を呼び、湯治場として発展します。1953(昭和28)年に法人化し「(有)瀬見ホテル観松館」に。1974(昭和49)年には時代の要請に応えるべく大規模改修を行い施設を近代化。旅館名を「瀬見グランドホテル観松館」に改称しました。昭和から平成に時代が変わると旅行形態は団体から個人へと変化します。そこで、「旅館の原点」である「和の特化」に着目。



昔からの良き温泉宿としての文化を見直し原点回帰を計り、旅館名を「ゆめみの宿観松館」としました。また、皇室ゆかりの宿として知られています。1972(昭和47)年のインターハイで皇太子ご夫妻がご宿泊。2002(平成14)年には天皇后陛下が全国植樹祭の折にご宿泊されました。2004(平成16)年には秋篠宮殿下ご夫妻がご宿泊されています。

館内のご案内

Floor map



- ・ 収容人員 / 250 名
- ・ 客室数 / 58 室 (全室バス・トイレ付)
- ・ 男子大浴場「義経の湯」・露天風呂
- ・ 女子大浴場「静の湯」・露天風呂
- ・ コンベンションホール「九重」(200名収容)
- ・ 大会議室
- ・ 結婚披露宴会場
- ・ 各種パーティー会場
- ・ パーティールーム「エスパシオ」
- ・ クラブ「アバンチュール」
- ・ 居酒屋「べんけい」
- ・ 大宴会場「松雲」
- ・ 中宴会場「最上」「山水」「緑水」
- ・ 小宴会場「観山」「松月」「館泉」
- ・ ラウンジ「こもれび」
- ・ 売店「花霞」
- ・ 日本庭園
- ・ 大駐車場完備



瀬見温泉街の観光案内

Sightseeing

小国川を中心に、古くから新庄の奥座敷としてにぎわってきた瀬見温泉。その発祥には、頼朝の追手を逃れ、平泉をめざしていた義経一行が発見したという伝説が語り継がれています。どこか懐かしさを感じさせ、ぬくもりと風情あふれる瀬見温泉街の魅力を、ご案内いたします。



朝市

6月～10月の毎週日曜日に開催される朝市。旬の地場産野菜や、特産品をいろいろ取り揃えており、珍しい美味しい物に思わず巡り合えることもあります。



川の駅 やな茶屋

小国川沿いにたたずみ、爽やかな清流を眺めたり、併設のレストランで郷土料理や特産品を召し上がったりすることもできます。



湯前神社

瀬見温泉の守り神、湯前神社です。毎年9月1日に義経を偲び中尊寺、毛越寺の僧侶による供養祭が行われます。



いやしの散歩道

温泉街から瀬見発電所へと続く遊歩道。身近に四季折々の鮮やかな風情を感じられます。温泉街より徒歩2分(入り口まで)



瀬見温泉共同浴場「せみの湯」

内湯・ふかし湯・露天風呂があります。内湯は高温と適温の2種類があり、加水が少ないため源泉に近い泉質。ふかし湯は床の小穴から吹きあがる湯気を患部に当てると効果があります。また足湯は無料で楽しめます。中学生以上400円、小学生以下無料。5時～20時(9時～11時まで清掃)無休。

アクセス Access

周辺の交通



広域地図



電車で
お越しのお客様

東京 → 新庄（山形新幹線 3時間30分）
 東京 → 古川（東北新幹線 2時間20分）
 盛岡 → 古川（東北新幹線 1時間）
 古川 → 瀬見（JR陸羽東線 1時間30分）
 新庄 → 瀬見（JR陸羽東線 25分）

お車で
お越しのお客様

古川 I.C. → 瀬見（60km 1時間20分）
 新庄 → 瀬見（12km 15分）
 山形空港 → 瀬見（40km 1時間）

飛行機で
お越しのお客様

札幌(新千歳) → 山形（JAL 1時間15分）
 大阪(伊丹) → 山形（JAL 1時間15分）
 名古屋(小牧) → 山形（JAL 1時間15分）
 東京(羽田) → 山形（JAL 1時間）

高速バスで
お越しのお客様

東京 → 新庄（東京サンライズ 8時間20分）
 仙台 → 新庄（特急48ライナー 2時間20分）

周辺の観光案内 Sightseeing



最上川堤防千本桜

最上川左岸のさくら大橋から長井橋にかけて約2kmの間に並ぶ300本の桜は、大正天皇御即位大典(大正4年)の記念に植樹されたもので「千本桜」「土手の桜」として親しまれてきました。樹齢が100年を超える桜も200数十本あり、見事な桜並木として瀬見温泉の春を彩ります。



最上川舟下り

旅は風流にそして笑顔の出会い。大自然の壮大さに触れる小旅行。川の流れと厳しさを体験できる舟下りは、老若男女を問わず好評。四季折々に違う顔を見せる風景は、日本三大急流の名に恥じないすばらしい景観が楽しめます。



山寺

芭蕉が訪れて「閑さや岩にしみ入る 蟬の声」と詠んだことで有名。うっそうと茂る老樹に覆われた宝珠山全体が境内で、山内から苔むした石段が奥ノ院までつづき、木もれ陽のさす深閑とした趣きは芭蕉の境地を彷彿とさせます。紅葉の見頃は10/20頃です。



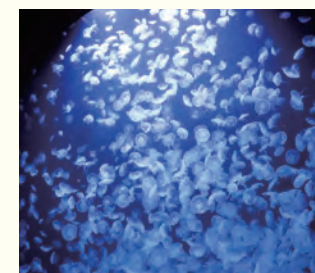
上杉神社

明治9年、上杉謙信、上杉鷹山を祭神として、米沢城本丸跡に建立。大正8年に起こった米沢大火で類焼するが、大正12年、米沢出身で、神社建築の第一人者伊東忠太博士の設計により現在の神社が再建されました。上杉神社は今でも米沢市民の心の支えとなっており、初詣やお宮参り、結婚式や安全祈願など、多くの市民が訪れています。



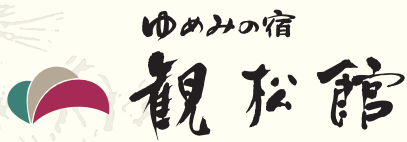
羽黒山

山伏で有名な出羽三山とは月山(がっさん)・羽黒山(はぐろさん)・湯殿山(ゆどのさん)の総称で、六世紀末の開山以来修験道の地として現在でも白衣の行者が訪れます。一般的には交通の便が良く、三神合祭殿のある羽黒山の参拝をもって出羽三山参り(羽黒山～月山～湯殿山)に代えることができます。



鶴岡市立加茂水族館

山形県鶴岡市、日本海に面した岬に建っている水族館で、愛称は「クラゲドリーム館」。最大50種以上のクラゲを展示しており、世界に誇る直径5メートルの水槽「クラゲドリームシアター」には、約2,000ものミズクラゲが漂っています。ショータイムには、アシカショーやクラゲの生態解説など、心に残るステージと体験が満載です。



〒999-6211 山形県最上郡最上町瀬見温泉
TEL 0233-42-2311 FAX 0233-42-2251
<http://www.kansyokan.co.jp/>